

佐賀大学内でリアル店舗初出店

4月2日(月)、「モノタロウ AI ストア powered by OPTiM」オープン ～無人店舗で約 2,000 アイテムの間接資材販売の実証実験を開始～

工業用間接資材^{※1}通信販売最大手の株式会社 MonotaRO(以下、当社)は、株式会社オプティム(以下、オプティム)と共同で、2018年4月2日(月)に当社初の無人店舗「モノタロウ AI ストア powered by OPTiM」をオープンいたします。

《モノタロウ AI ストア powered by OPTiM 概要》



店舗名:モノタロウ AI ストア powered by OPTiM

所在地:佐賀県佐賀市本庄町 1
佐賀大学本庄キャンパス内

延床面積:約 100 m²(約 30 坪)

営業開始日:2018年4月2日(月)

取扱商品点数:約 2,000 アイテム

対象ユーザー:monotaro.com にご登録のお客様^{※2}

「モノタロウ AI ストア powered by OPTiM」は、国立大学法人佐賀大学(以下、佐賀大学)の本庄キャンパス内に出店する当社初の事業者ユーザー向け無人店舗です。当店では、切削工具や研磨材等の工具から、軍手、作業服、テープ等の作業用品、素材、材料等の研究用品まで約2,000アイテムを販売いたします。ご来店されたお客様は iOS/Android^{※3} 端末から専用アプリ「モノタロウ店舗」を使用して入店し、カメラで商品バーコードを読み取るだけでご購入・決済が可能です^{※3}。

「モノタロウ AI ストア powered by OPTiM」をオープンするにあたり、AI・IoT・ビッグデータプラットフォームのマーケットリーダーであるオプティムと業務提携を行い、ネット通販における注文からお届けまでのリードタイムの存在と店舗販売における人件費高騰・長時間労働といった課題を解決するビジネスの実証実験を実施し、ネットとリアルを融合した当社初の無人店舗による間接資材の新しい調達方法をご提案いたします。

当社では今後も、“資材調達ネットワークを変革する”という企業理念のもと、商品の仕入から配送に至るまでより高度な調達ネットワークを構築することで、お客様の利便性向上に努め、間接資材調達の効率改善に寄与してまいります。

「モノタロウ AI ストア powered by OPTiM」へのアクセスや店舗のご利用方法については次頁以降をご参照ください。

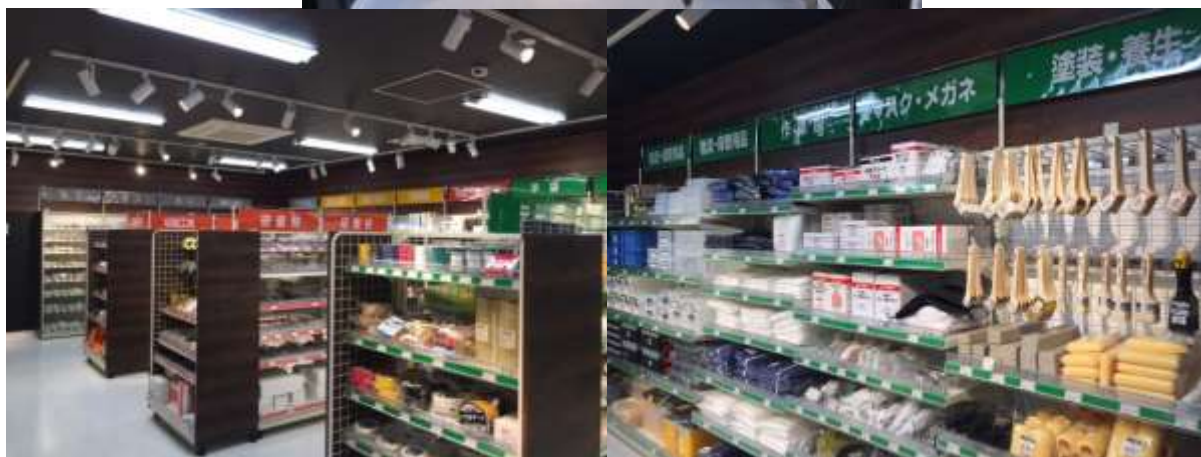


「工場で使える便利な通販」 MonotaRO.com

《モノタロウ AI ストア powered by OPTiM へのアクセス》

所在地: 佐賀県佐賀市本庄町 1
佐賀大学本庄キャンパス内

- ・JR 佐賀駅バスセンターから佐賀市営バスで約 20 分
- ・JR 佐賀駅からタクシーで約 15 分
- ・佐賀空港からタクシーで約 20 分



※キャンパス内への車両入構には原則 200 円の入構料金が必要となります。店舗横の店舗専用駐車場は数に限りがございますので予めご了承ください。

《店舗用お買い物アプリ「モノタロウ店舗」について》



店舗

・ダウンロード方法・・・スマートフォン/タブレット等を通じて App Store または Google Play から無料でダウンロードいただけます^{※3}。

・推奨動作環境・・・iOS: iOS 9.0 以上、Android: OS 4.3^{※3}

《モノタロウ AI ストア powered by OPTiM でのお買いものの流れ》

①モノタロウ店舗アプリを起動し「入店コードを発行する」をタップしてログインします※2。



②表示された QR コードを入店ゲートにかざして入店します。



③商品または棚札のバーコードをスキャンし、商品情報を確認後バスケットに入れます。



④バスケットに入れた数量分の商品を棚から取り出します。



⑤欲しい商品を全てバスケットに入れ終わったら、バスケット画面で「決済へ進む」をタップし決済を確定します。



⑥決済確定後、表示された退店用 QR コードを退店ゲートにかざして退店します。



お困りの際は店舗専用フリーダイヤル 0120-221-156 へご連絡ください。



「工場で使える便利な通販」 MonotaRO.com

《株式会社オプティムについて》

会社名:株式会社オプティム

設立: 2000年6月

代表者:菅谷 俊二

佐賀本店:佐賀県佐賀市本庄町1 オプティム・ヘッドクォータービル

東京本社:東京都港区海岸1丁目2番20号 汐留ビルディング 21階

事業内容:ライセンス販売・保守サポートサービス(オプティマル)事業(IoT プラットフォームサービス、リモートマネジメントサービス、サポートサービス、その他サービス)

URL: <https://www.optim.co.jp>

《オプティムと佐賀大学の産学連携について》

オプティムと佐賀大学は農業、医療、水産業を中心に共同研究を行い、佐賀大学構内へオプティム本社を設立し包括連携協定を締結するなど産学連携を推進し、学術の振興、研究成果の社会活用、教育活動の活性化、次世代技術の開発に取り組まれています。

■株式会社 MonotaRO について(本社:兵庫県尼崎市、代表執行役社長:鈴木雅哉、URL: <https://www.monotaro.com/>)
切削工具や研磨材等の工業用資材から自動車関連商品や工事用品、事務用品に至るまで、現場・工場で必要とされる製品 1,500 万アイテムを販売。2018年3月12日現在の登録ユーザー数は、約282万。2006年12月、東証マザーズ上場。2009年12月、東証一部上場。2017年度の12月期の連結売上高は883億円。2018年度の12月期の売上高予想は1,094億円。

＜本件に関する報道関係の皆様からお問合せ＞

株式会社 MonotaRO IR・広報グループ 木原 TEL:06-4869-7190 pr@monotaro.com

- ※1 工業用間接資材とは、製造業の現場における資材のうち、最終製品になる原材料や部品等の“直接資材”を除く全ての資材を指し、切削工具や研磨材等の工作用資材から梱包・補修・清掃・安全・事務用品まで多岐にわたります。
- ※2 店舗への入退店およびお買いものは、法人または個人事業者として当社にご登録されているお客様のみ可能です。また、未登録のお客様は「モノタロウ店舗」アプリの「設定」から新規ユーザー登録可能です。
- ※3 iOSは米国およびその他の国におけるCisco社の商標または登録商標です。Android、Google PlayはGoogle Inc.の商標または登録商標です。App StoreはApple Inc.のサービスマークです。